

Instrukcja konwertowania plików z Microsoft Word (\*.doc) do pliku Adobe Reader (\*.pdf).

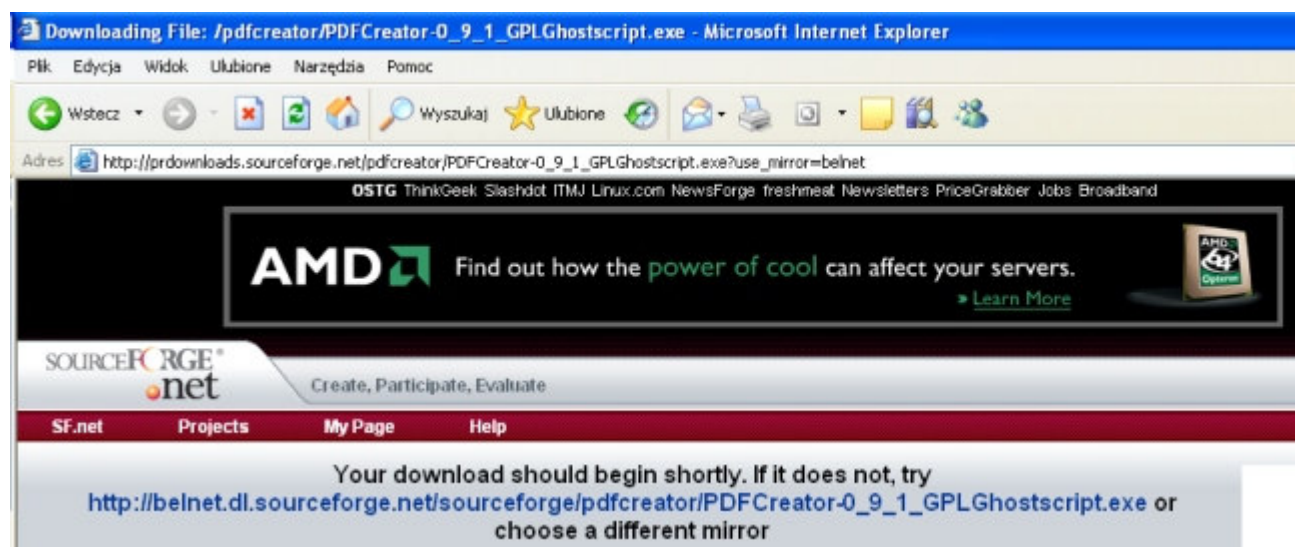
W celu wykonania konwersji należy ściągnąć i zainstalować następujące programy:

**1. (PDFCreator 0.9.1) z poniższej strony:**

<http://sourceforge.net/projects/pdfcreator>

**Uwaga: Program działa pod systemem Windows.**

**Przetestowano na Windows98 i WindowsXP**



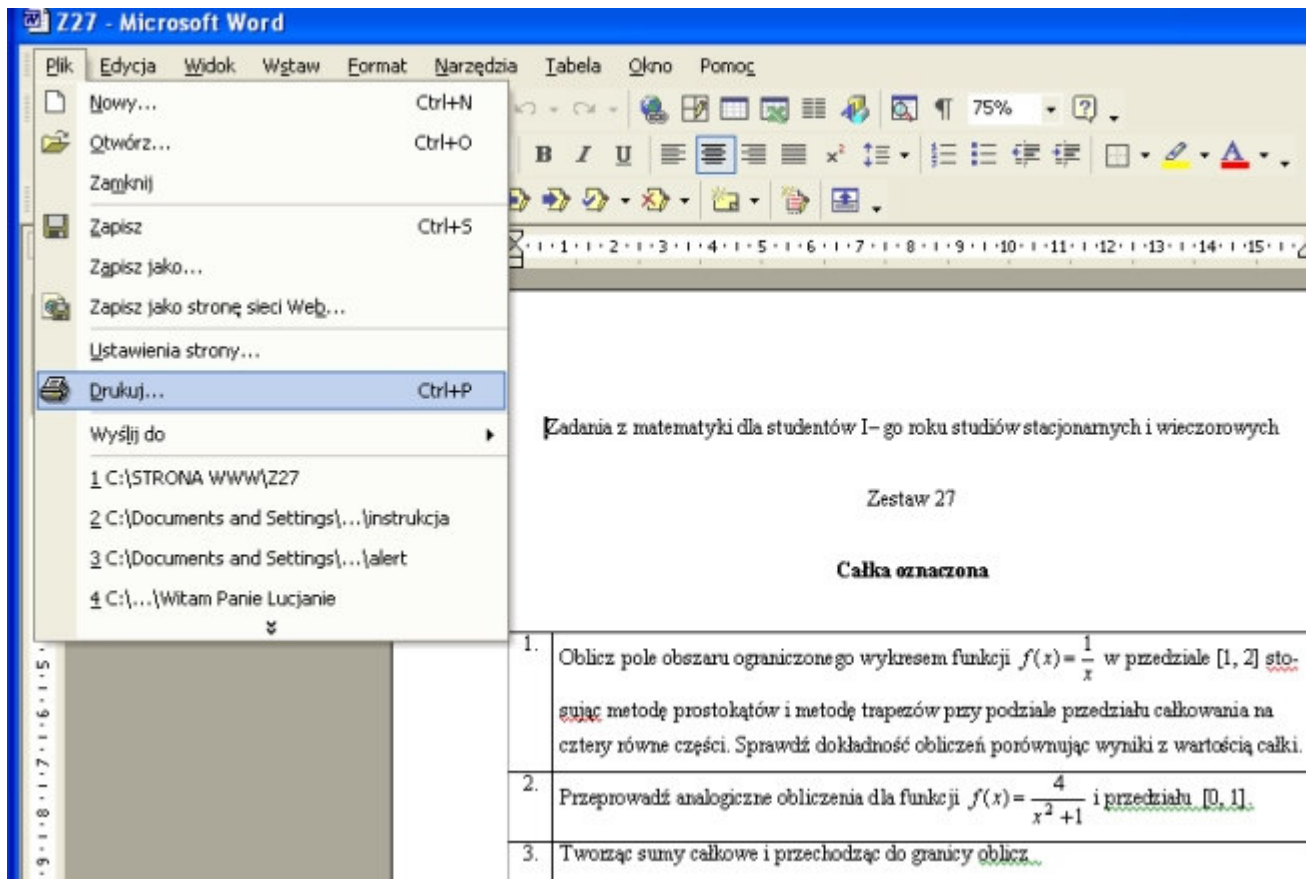
**2. Adobe Reader** <http://www.adobe.com/> (dowolna wersja umożliwiająca odczyt PDF)

---

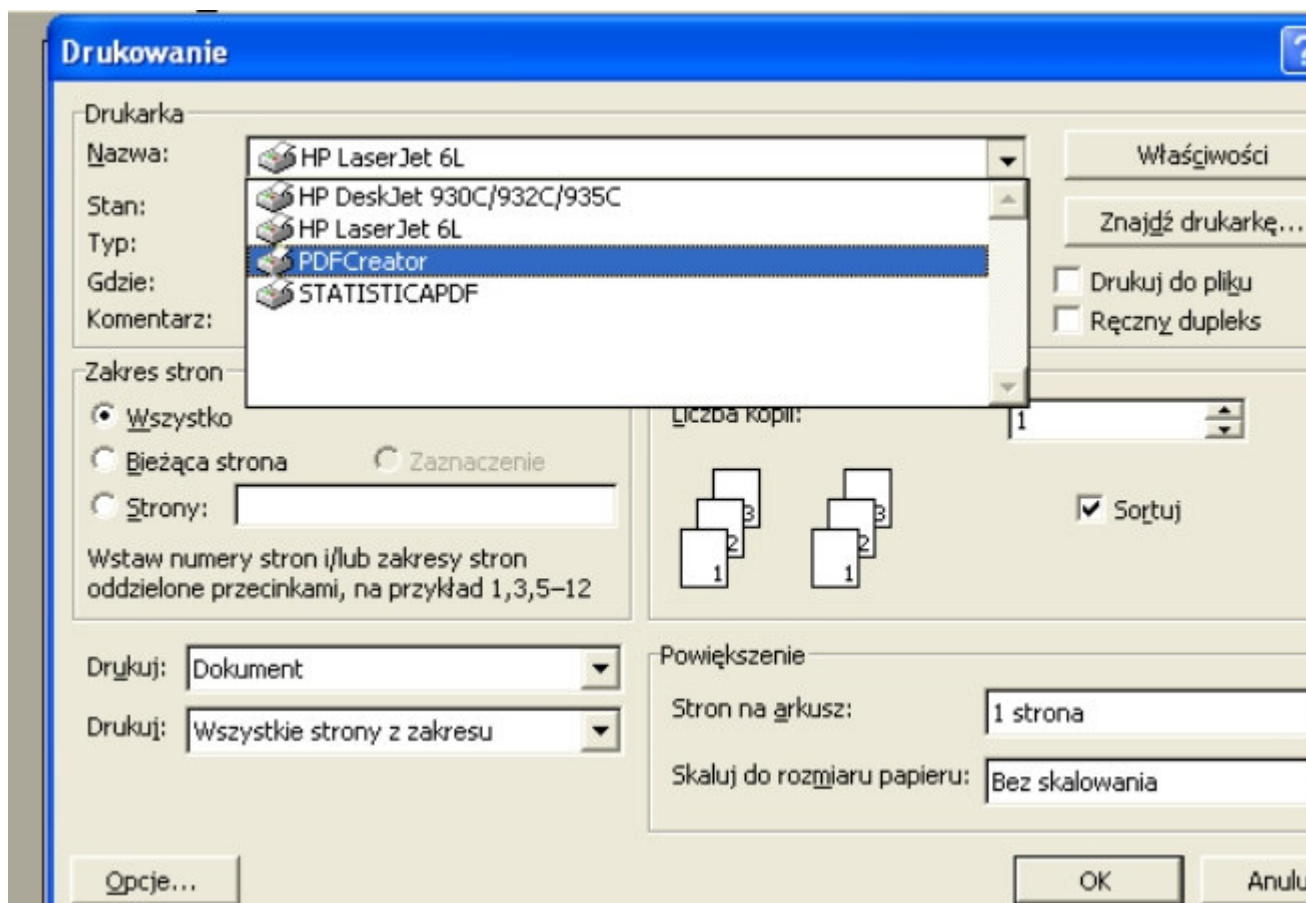
## Konwertowanie dokumentu (\*.doc)

**1. Otwieramy dokument z pracą magisterską przy pomocy Microsoft Word. (tak jakbyśmy chcieli go edytować).**

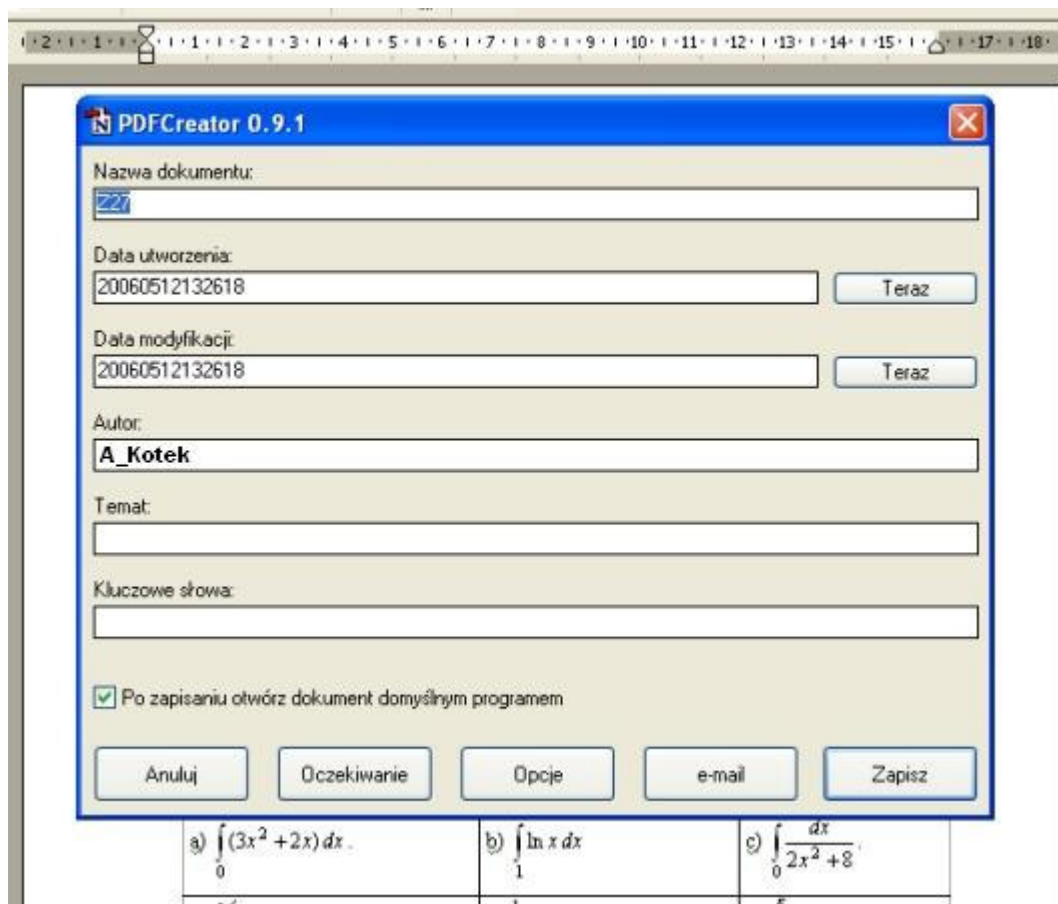
**2. Z menu Plik wybieramy drukuj.**



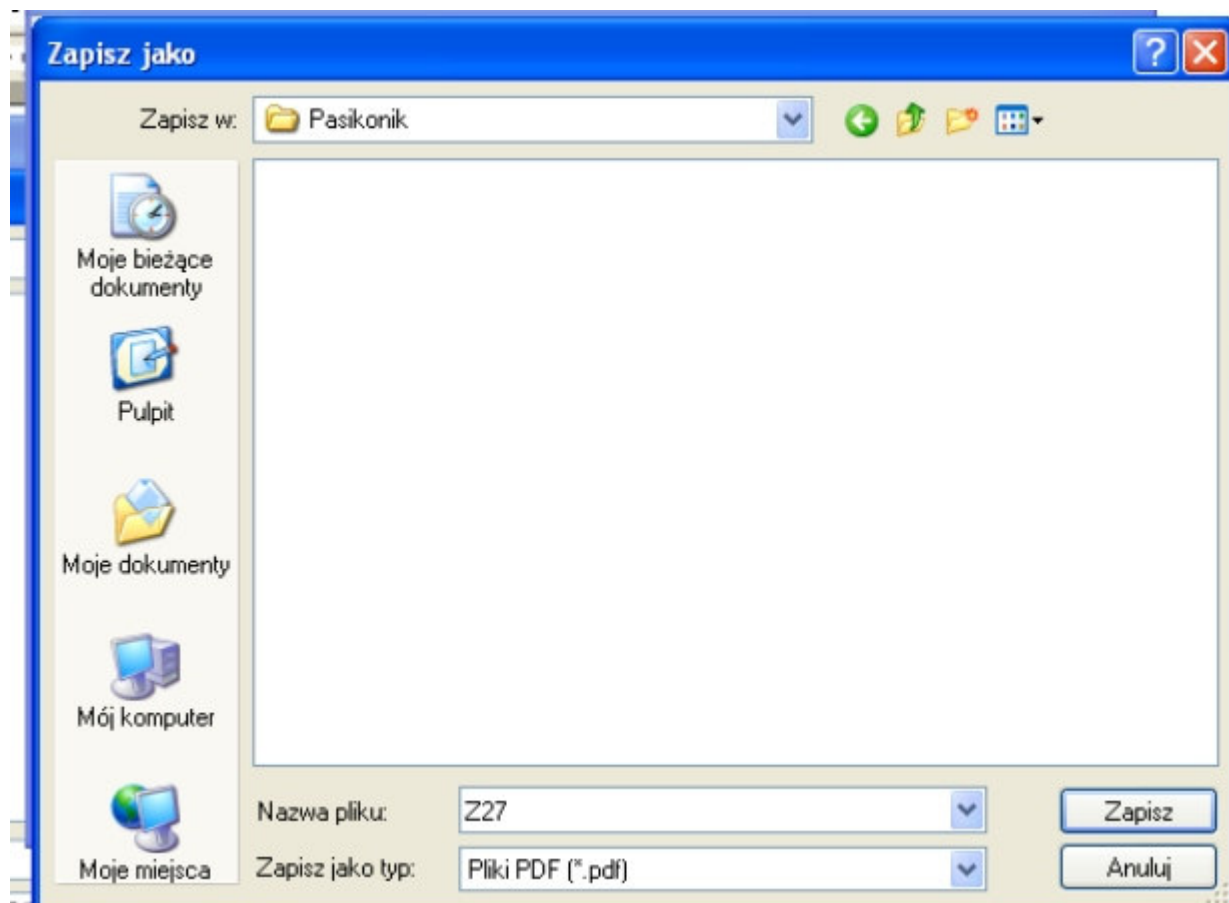
**3. W nowo otwartym okienku drukowanie wybieramy drukarkę o nazwie: PDFCreator - naciskamy przycisk OK**



**4. Czekamy chwilę, po czym w nowo otwartym oknie wpisujemy: nazwę dokumentu, datę utworzenia, modyfikacji, autora, temat. Kończymy przyciskiem ZAPISZ**



**5. Program zapyta gdzie i pod jaką nazwą chcemy utworzyć plik PDF.  
(po wpisaniu nazwy wybieramy ZAPISZ)**



**Czekamy chwilę w zależności od pojemności konwertowanego pliku.**

**6. Jeśli mamy zainstalowany program Adobe Reader CE (wersja tylko do odczytu), to nasz plik po konwersji otworzy się samoczynnie w tym programie.**

**PLIK ZOSTAŁ POMYŚLNIE ZAPISANY W FORMACIE PDF**

The screenshot shows the Adobe Reader CE interface. The title bar reads "Adobe Reader CE - [Z278.pdf]". The menu bar includes "Plik", "Edycja", "Widok", "Dokument", "Narzędzia", "Okno", and "Pomoc". The toolbar contains icons for "Otwórz", "Zapisz kopię", "Drukuj", "Wyślij e-mail", "Zaznacz tekst", and a search icon. On the left, there is a sidebar with "Zakładki", "Podpisy", "Warstwy", and "Strony". The main content area displays the following text:

Zadania z matematyki dla studentów I-go roku studiów stać

Zestaw 27

**Całka oznaczona**

1.	Oblicz pole obszaru ograniczonego wykresem funkcji $f(x)$ sując metodę prostokątów i metodę trapezów przy podziale cztery równe części. Sprawdź dokładność obliczeń porówn
2.	Przeprowadź analogiczne obliczenia dla funkcji $f(x) = \frac{1}{x^2}$
3.	Tworząc sumy całkowe i przechodząc do granicy oblicz

At the bottom of the document, there are two integrals: a)  $\int_0^2 (2-x) dx$  and b)  $\int_1^2 \sqrt{x} dx$  (zastosuj tw. Stejła).

The status bar at the bottom shows "8,26x11,69 cale" and "1 z 1". The Windows taskbar at the very bottom includes the Start button and open applications: "STRONA WWW", "Microsoft FrontPage ~...", and "Adobe Reader CE - [...]"

**7. A w miejscu w którym dokonaliśmy wyboru zapisu (pkt. 5) mamy gotowy plik PDF.**

